

DURCHBLICK!

MIT RAUMKLIMA-MESSUNGEN VON SPRINT.

- Klare Verhältnisse
- Basis für Gutachten
- Grafische Aufbereitung

sprint.

SPRINT MACHT DAS RAUMKLIMA TRANSPARENT. EIN VORTEIL FÜR ALLE BETEILIGTEN.

Das Raumklima ist ein häufiger Streitpunkt zwischen Immobilienbetreibern und Nutzern. Hier schaffen die elektronischen Datenlogger von Sprint Klarheit: Sie ermitteln Luft- und Wandtemperatur, relative Luftfeuchte und Taupunkt und hinterlegen die Daten in einem Messwertspeicher. Bausachverständige können auf diese Weise das Heiz- und Lüftungsverhalten genau nachvollziehen, aber auch bauliche Mängel wie versteckte Wärmebrücken erkennen.

Das ist für alle Beteiligten ein Plus. Immobilienbetreiber haben eine belastbare Entscheidungsgrundlage für Maßnahmen gegen Schimmelbildung oder Energieverschwendung – vom Dialog mit dem Nutzer bis hin zu baulichen Maßnahmen. Die Nutzer erhalten neutrale Hinweise darauf, was sie selbst für ein optimales Wohnumfeld tun können.

BEI DIESEN HERAUSFORDERUNGEN
HELFE SPRINT-DATENLOGGER:

WERTERHALT

KONTAMINATION

DATENLOGGING MIT SPRINT.
DA BLEIBT KEINE FRAGE OFFEN.

Sprint hat für das Datenlogging ein effizientes Verfahren entwickelt, das fachlich und finanziell sinnvoll ist. Grundlage sind über 40 Jahre Erfahrung als Deutschlands führendes Sanierungsunternehmen im Massenschaden. Voraussetzung ist natürlich die richtige Technik, aber auch die Vermeidung von „Daten-Wust“ und die problemlose Anbringung vor Ort. Im bundesweiten Sprint-Netzwerk lassen sich selbst große Messkampagnen einfach durchführen. Mit unserem Abschlussbericht erhalten Sie neben den kompletten Rohdaten bereits vorausgewertete Grafiken – ideale Basis für die gutachterliche Bearbeitung.

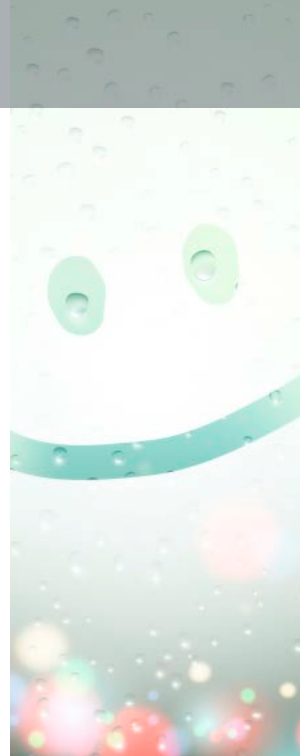
SPRINT BIETET RAUMKLIMA-MESSUNGEN IN ZWEI STUFEN AN:

Einmalige Begehung

Anhand einer Checkliste wird der Wohnraum auf Schäden überprüft. Dabei werden alle Parameter der Wohnraumhygiene erfasst: Raumluftfeuchte und -temperatur, Position von Inventar und von Schimmelwachstum gefährdete Bereiche.

Langzeitmessung mit Datenlogger

Messgerät und Sonde werden an einer Wand fixiert und gegen Demontage gesichert. Über die vereinbarte Dauer von 1 oder 3 Monaten werden alle Temperatur- und Luftfeuchteschwankungen dokumentiert. So lassen sich die Ursachen von Feuchteschäden zuverlässig erkennen.



LEISTUNGSMERKMALE

Zweck	<ul style="list-style-type: none">■ Dokumentation des Heiz- und Lüftverhaltens in Wohngebäuden■ Aufspüren von Wärmebrücken und Feuchtequellen
Prinzip	<ul style="list-style-type: none">■ Langzeitaufzeichnung aller relevanten Messparameter über ein Wandgerät■ Elektronische Auswertung der Messergebnisse und Aufbereitung zu Grafiken■ Belastbare Datenbasis für die gutachterliche Bewertung
Messparameter	<ul style="list-style-type: none">■ Relative Feuchte der Raumluft■ Temperatur der Raumluft■ Temperatur der Wandoberfläche■ Taupunkt an der Wandoberfläche
Messdauer	<ul style="list-style-type: none">■ Einmalig; 1–3 Monate
Verfahren	<ul style="list-style-type: none">■ Wandmontage, Einstellung und Inbetriebnahme, Demontage ohne Spurenbeseitigung, Datenaufbereitung und -übermittlung

VORTEILE

- Schützt die Bausubstanz
- Spart Heizenergie
- Deutschlandweit schnell verfügbar
- Kostenoptimierte Standardleistung

DER SPRINT-MEHRWERT

- Mehr als 40 Jahre Erfahrung im Werterhalt von Immobilien
- Deutschlands innovativstes Sanierungsunternehmen
- Wissen aus 80.000+ Projekten pro Jahr
- Hervorragend ausgebildete Mitarbeiter
- Deutschlandweit einheitliches Serviceniveau

sprint

■ Sprint Sanierung GmbH

Service Nummer:

Telefon: 0049·221·96 68 300

Telefax: 0049·221·96 68 110

E-Mail: info@sprint.de

Internet: www.sprint.de