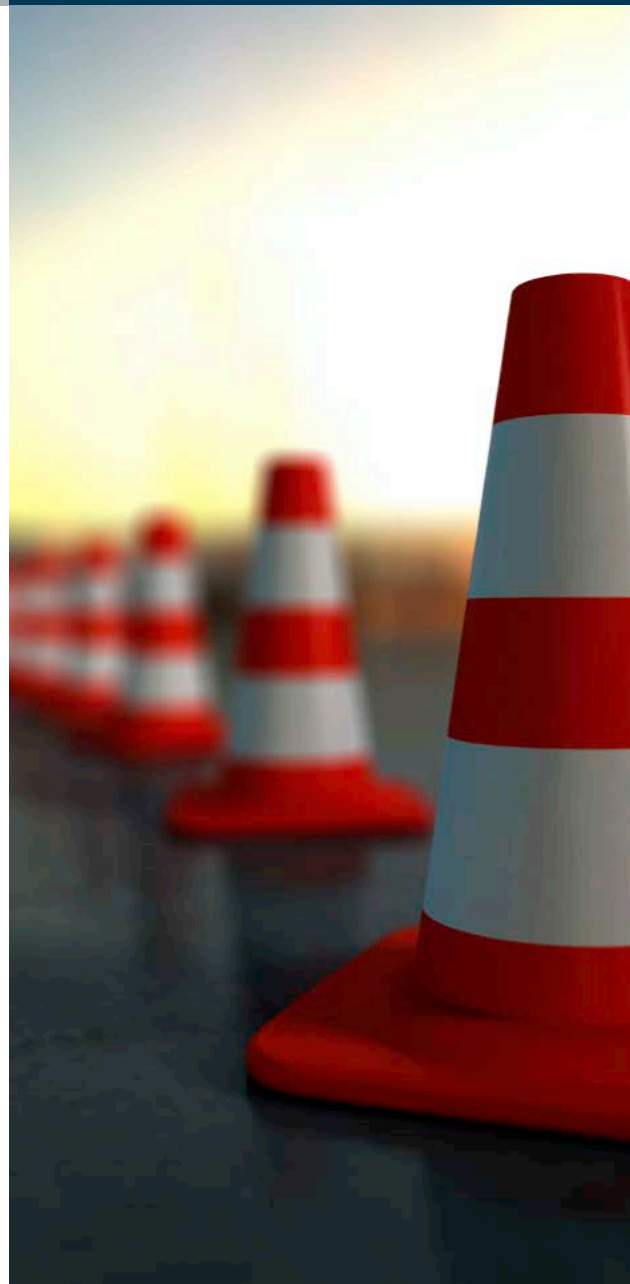


## ERSTHILFE/NOTDIENST

- Kosten reduzieren
- Schäden begrenzen
- Werte bewahren
- Umwelt und Gesundheit schützen
- Kunden binden

# sprint.



## ZEIT IST GELD. SPRINT-NOTDIENST SPART ZEIT.

Für die meisten Schäden gilt: Ihr Ausmaß kann erheblich reduziert werden, wenn der Schaden schnell gemeldet und durch unsere Spezialisten frühzeitig begrenzt wird. Schadenbegrenzung heißt: Kostenbegrenzung.

Sprint ist für die Schaden-Ersthilfe bzw. den Schaden-Notdienst bestens gerüstet. Unsere Spezialisten stehen an allen Tagen im Jahr 24 Stunden täglich für Sie in Bereitschaft. Unsere Notdienstfahrzeuge

sind für alle erforderlichen Sofortmaßnahmen ausgestattet. Ein Anruf über unsere Servicenummer 0049-221-9668300 genügt.

Sprint bietet Ihnen Lösungen, die eben keine Notlösungen sind. Sondern Sofortmaßnahmen, die Ihnen helfen, Werte zu bewahren und Kosten zu mindern. Und die somit dafür sorgen, dass Sie sich bei Ihren Kunden als kompetenter und professioneller Partner profilieren können.



## SPRINT-ERSTHILFE/-NOTDIENST: SECHS FAKTOREN ZUR KOSTENSENKUNG.

### Sicherheit

Bei einem Brand- oder Wasserschaden zählt jede Sekunde. Je früher geeignete Maßnahmen ergriffen werden, umso geringer fällt letztlich die finanzielle Belastung für die Versicherung aus.

### Schnelligkeit

Schneller Einsatz bremst die Kosten. Ersthilfe gibt es bei Sprint deshalb innerhalb von drei Stunden – bundesweit garantiert. Dieser Service wird zu günstigen Festpreisen angeboten und verpflichtet nicht zur Abnahme weiterer

Leistungen. Wenn Sie es wünschen, übernimmt Sprint aber natürlich gerne die komplette Sanierung des Schadens.

## Kompetenz

Sprint setzt für die Ersthilfe eine spezielle Notdienst-Fahrzeugflotte ein, die über die modernste technische Ausstattung verfügt. Unsere Mitarbeiter sind auf Erstmaßnahmen geschult – und das beschränkt sich nicht nur auf die Fachkenntnis der Schadenbegrenzung. Vielmehr wissen sie, dass die Geschädigten stark unter dem Eindruck der Ereignisse stehen. Und deshalb ist viel Einfühlungsvermögen gefordert, um den Betroffenen – Ihren Kunden – das Gefühl schneller und unkomplizierter Hilfe zu vermitteln.

## Gründlichkeit

Mit Umsicht und Vorsicht werden alle Maßnahmen ergriffen, die der Schadenminderung dienen. So werden zum Beispiel durch Brand betroffene von nicht betroffenen Bereichen getrennt, gefährdete Bereiche werden abgestützt, Wasser/Schlamm wird abgesaugt, Möbel werden durch Hochstellen in Sicherheit gebracht, Hausrat und Inhalt, falls erforderlich, geborgen und in stark benutzten Bereichen

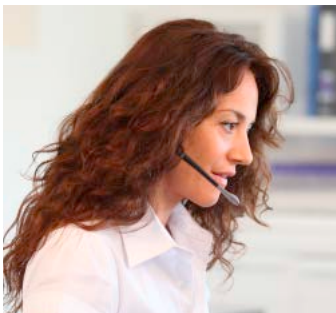
wird für die Rußbeseitigung gesorgt. Darüber hinaus kümmern wir uns um die Notstromversorgung, Notverglasung und Wassernotversorgung.

## Partnerschaftlichkeit

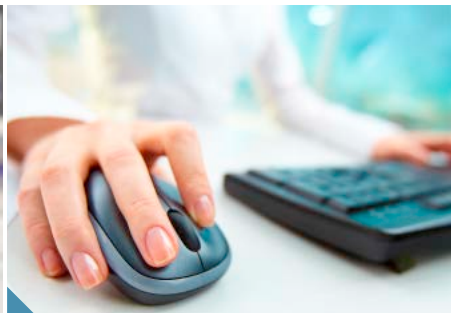
Wie gesagt, die Sprint-Ersthilfe zum günstigen Festpreis verpflichtet nicht zur Abnahme weiterer Leistungen. Wir sorgen einfach dafür, dass der Schaden sich für Sie als Versicherungsgeber nicht weiter verschlimmert. Treten im Verlauf unserer Arbeiten Ereignisse ein, die den Rahmen der vereinbarten Maßnahmen überschreiten, informieren wir Sie umgehend. Das gleiche gilt für umfangreichere Schäden, die Sie persönlich inspizieren sollten.

## Einfühlungsvermögen

Für die Geschädigten stellen die Folgen von Feuer, Rohrbruch, Einbruch oder Vandalismus oft eine Katastrophe dar. Schnelle und einfühlsame Hilfe ist für die Betroffenen eine unglaubliche Erleichterung. Kurzum: Hier erweist sich für Versicherungsnehmer, ob sie mit der Wahl ihrer Versicherung richtig gelegen haben. Darum sollten Sie sich gerade beim Notdienst auf einen erfahrenen Partner verlassen: auf Sprint.



Die Schadenmeldung geht im Service-Center ein.



Die Schadenmeldung wird in die digitale Projektakte SESAM eingetragen. Parallel ergeht eine telefonische Meldung an die zuständige Sprint-Niederlassung.



Die Notdienstmitarbeiter fahren zum Schadenort.

# LÖSUNGEN STATT NOTLÖSUNGEN: SPRINT-ERSTHILFE/-NOTDIENST – VON A BIS W.

Ob Brandschaden, Wasserschaden, Hagelschaden oder Sturmschaden: Ganz gleich, um welches Problem es sich handelt: Sprint weiß, was zu tun ist. Hier eine Übersicht über das Ersthilfe/Notdienst-Leistungsspektrum von Sprint.

## Absaugen von Wasser und Schlamm

Sprint rettet mit dieser Schadenminderungsmaßnahme Hausrat und Inhalt oder Gebäudebestandteile (ohne Schlussreinigung). Das Wasser von Brandstellen wird in Fässern aufgefangen und bis zur Entsorgung vor Ort gelagert.

## Abschottung stark betroffener Bereiche

Sprint trennt durch Brand betroffene von nicht betroffenen Bereichen ab. Ziel dabei ist, eine Schadenminderung zu erreichen, die durch das schnelle Verschließen von Tür- und Fensteröffnungen ausbleibe.

## Abstütz- und Absperrmaßnahmen

Sprint stützt gefährdete Bereiche ab. Ist dies nicht möglich, wird der Bereich mit Absperrband gesichert. (Eine Abstützung darf aus Sicherheitsgründen nur mit mehreren Kräften durchgeführt werden.)

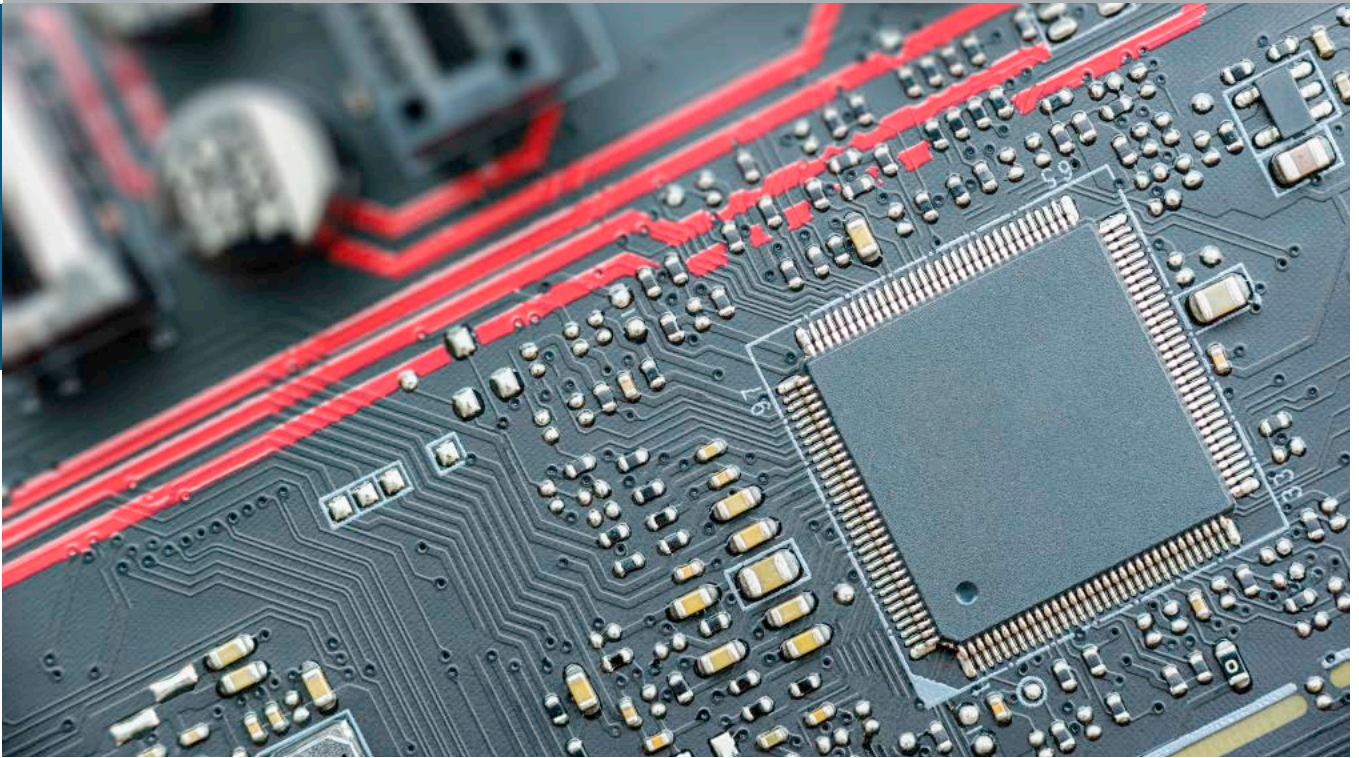
## Dach-Noteindeckung (Zusatzleistung)

Sprint bietet – bei kleinem Schadenumfang – sogar die Wiederherstellung der Dacheindeckung an. Sie umfasst die Sicherung von schadenbedingten Öffnungen mit einer Plane. (Diese Maßnahme muss aus Sicherheitsgründen von mindestens zwei Kräften durchgeführt werden.)

## EDV-Datenrettung

Sprint führt die Bergung von Computern durch und sorgt für fachgerechte Lagerung in der Sprint-Trockenkammer. Bei Sprint erfolgt auch die Datenrettung – durch spezielles Fachpersonal.





### **EDV-Datenrettung vor Ort (Zusatzleistung)**

Sprint rettet Daten auch direkt vor Ort – zur Schadenminderung im gewerblichen und industriellen Bereich bzw. zur Vermeidung von Betriebsunterbrechungen. Ein Techniker mit entsprechender Ausrüstung steht dafür bereit.

### **Hochstellen von Möbeln**

Sprint führt diese wichtige Maßnahme bei drohender oder eingetretener Überflutung oder Durchfeuchtung von Fußbodenflächen durch. Die Möbelfüße werden mit Styroporklötzchen vom Fußboden getrennt, damit die Feuchtigkeit nicht ins Holz einzieht. Metallteile werden zur Vermeidung von Korrosion auf gleiche Weise behandelt.

### **Luftentfeuchtung als Korrosionsstopp (Zusatzleistung)**

Sprint stellt Luftentfeuchtungsgeräte auf, um die Korrosion von Metallen zu unterbinden, und errichtet Folienzelte über hochwertigen Maschinen, Anlagen und Einrichtungen.

### **Notentschuttung und Wegesicherung**

Sprint befreit benötigte Verkehrsflächen von Schutt und gewährleistet, dass die geräumten Verkehrswege gefahrlos passiert werden können.

### **Notstromversorgung (Zusatzleistung)**

Sprint richtet eine provisorische Stromversorgung ein. Damit verbunden sind die folgenden Zusatzleistungen: Freischalten der betroffenen Installation durch einen Elektriker; Wiederinbetriebnahme der übrigen Installation; Herstellen von Provisorien als Schadenminderungsmaßnahme, etwa bei drohender Betriebsunterbrechung; Lieferung und Inbetriebnahme eines Notstromaggregats.

### **Notverglasung und Sicherung nach Einbruch**

Sprint verschließt Fenster und Türöffnungen z. B. mit Spanplatten oder anderen Materialien – je nach Bedarfsanforderung vor Ort.

### **Reinigungseildienst für Bekleidung (Zusatzleistung)**

Sprint sorgt dafür, dass dringend benötigte Kleidung sofort gereinigt und schnell zurückgeliefert wird.

### **Reinigung stark verrußter Bereiche für schnelle Wiedernutzung**

Sprint saugt losen Ruß ab in allen Bereichen, die trotz Brandschaden vorläufig weiter genutzt werden müssen. Ziel dieser provisorischen Maßnahme ist eine sofortige weitere Nutzung des Objektes, z. B. bei einem Treppenhaus im Mietshaus.



## **Sicherung und Bergung von Hausrat und Inhalt**

Sprint bringt unbeschädigten oder sanierfähigen Hausrat und Inhalt in unbetreffene Bereiche. Hochwertige Gegenstände (z. B. durchfeuchtete Teppiche, Elektronik, Gemälde oder Bücher) werden geborgen und zur fachgerechten Lagerung in die Sprint-Trockenkammer transportiert. Möbel und Gegenstände werden abgedeckt, zum Schutz vor Feuchtigkeit.

## **Trocknung zur Sicherung des Inventars oder hochwertiger Bauteile (Zusatzleistung)**

Sprint stellt Luftentfeuchtungsgeräte auf – zur Trocknung von Inventar und Gebäudebestandteilen wie z. B. Parkettboden oder Holzbauteilen. Folienzelte unterstützen diese Maßnahme. Die Trocknung dient auch zur Senkung der Luftfeuchte, um Kondensatbildung an Einrichtungsgegenständen zu vermeiden.

## **Verschließen von Leckagen (provisorisch)**

Sprint verschließt sichtbare und leicht erreichbare Leckstellen mit Reparaturschellen. Erst wenn ein provisorisches Verschließen nicht möglich ist, werden Absperrhähne abgestellt.

## **Wassernotversorgung**

Sprint richtet eine Schlauchverbindung zur nächsten intakten Zapfstelle ein (Entfernung unter 30 m). Wenn erforderlich, werden auch geeignete Gefäße befüllt.

# FRÜHER EINSATZ BREMST DIE KOSTEN.



## SCHADENAUSMASS

### Ersthilfe/Notdienst

24 Stunden

Unbehandeltes Holz und Papierquellen auf

48 Stunden

Geschütztes Holz quillt auf

72 Stunden

Die Zersetzung von Gipsbaustoffen beginnt

1 Woche

Schimmelpilzbildung wird sichtbar

# SPRINT-ERSTHILFE/-NOTDIENST: ÜBERZEUGEND IN TECHNIK UND LEISTUNG.

## Unsere Leistungen:

- Absaugen von Wasser und Schlamm
- Abschottung stark betroffener Bereiche
- Abstütz- und Absperrmaßnahmen
- Einsatz modernster Geräte (Pumpen, Sauger, Hebegeräte, Notstromaggregate etc.)
- Hochstellen von Möbeln
- Notentschuttung und Wegesicherung
- Notverglasung (Spanplatte)
- EDV-Datenrettung
- Reinigung stark verrußter Bereiche für schnelle Wiedernutzung
- Sicherung und Bergung von Hausrat und Inhalt
- Verschließen von Leckagen (provisorisch)
- Wassernotversorgung
- Protokoll und Dokumentation des Schadens (gehen der Versicherung spätestens am Vormittag des nächsten Werktages zu)

## Unsere Zusatzleistungen:

- Dach-Notendeckung
- EDV-Datenrettung vor Ort
- Luftentfeuchtung als Korrosionsstopp
- Notstromversorgung
- Reinigungseildienst für Bekleidung
- Trocknung zur Sicherung des Inventars oder hochwertiger Bauteile

## Ihr Nutzen:

- Spürbare Kosteneinsparungen durch
  - Einleitung effizienter Sofortmaßnahmen
  - Früherkennung des Schadensmaßes
  - Protokoll und Dokumentation am Folgetag
  - unmittelbaren Start der Sanierungsarbeiten
- Kundenbindung durch Soforthilfe im Schadensfall

## Der Nutzen für Ihre Kunden:

- Betreuung des Versicherungsnehmers vor Ort
- Schnelle Wiederbenutzung von Gebäuden und Räumlichkeiten
- Unkomplizierte Abwicklung

## Die Sprint-Vorteile generell:

- 24-Stunden-Erreichbarkeit
- Einheitliche Servicenummer 0049-221-96 68 300
- Spezielle Notdienst-Fahrzeugflotte
- Einsatzgarantie: innerhalb von drei Stunden deutschlandweit
- Modernstes technisches Equipment
- Bundesweit standardisiertes, hohes technisches Niveau
- Schnelle und lösungsorientierte Arbeitsweise
- Material- und umweltschonendes Vorgehen
- Keine Berechnung von An- und Abfahrt
- Pauschale Abrechnung
- Alles-aus-einer-Hand-Konzept: Nach Abschluss von Ersthilfe/Notdienst – falls gewünscht – sofortiger Start der Sanierungsarbeiten durch Sprint

# sprint

■ Sprint Sanierung GmbH

Servicenummer:

Telefon 0049-221-96 68 300

Telefax 0049-221-96 68 110

E-Mail: [info@sprint.de](mailto:info@sprint.de)

Internet: [www.sprint.de](http://www.sprint.de)