

Bei **großen Schäden**  
helfen nur **echte**  
**Experten.**

**sprint.experts**





# Es gibt Projekte, die man nur **echten Experten** überträgt.

Die Sprint-Experts sind eine speziell ausgebildete Gruppe von Projektleitern. Durch ihre außergewöhnliche Qualifikation sind sie auch auf die Sanierung von Großschäden durch Brand und Wasser bestens vorbereitet – egal ob bei Unternehmen oder Privatkunden.

Die Abstimmungen bei der Betreuung solcher Großschäden muss schnell und unkompliziert erfolgen. Darum stehen unseren Kunden persönliche Ansprechpartner zur Seite. Sie sind unmittelbar erreichbar, wenn Fragen zu klären oder Maßnahmen abzustimmen sind.

## **Ihre Ansprechpartner**

Alle Ansprechpartner der Sprint-Experts finden Sie in einer Standortübersicht.

Einfach den QR-Code scannen:



Die Technologien der  
Sprint-Experts –  
**innovativ, leistungsstark,  
Sprint-typisch!**

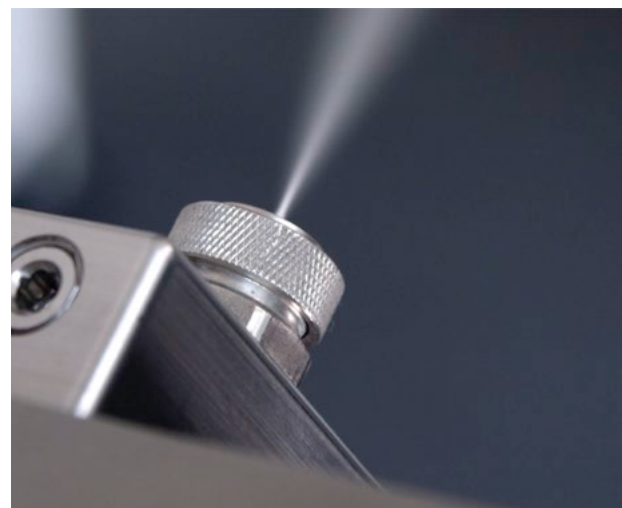


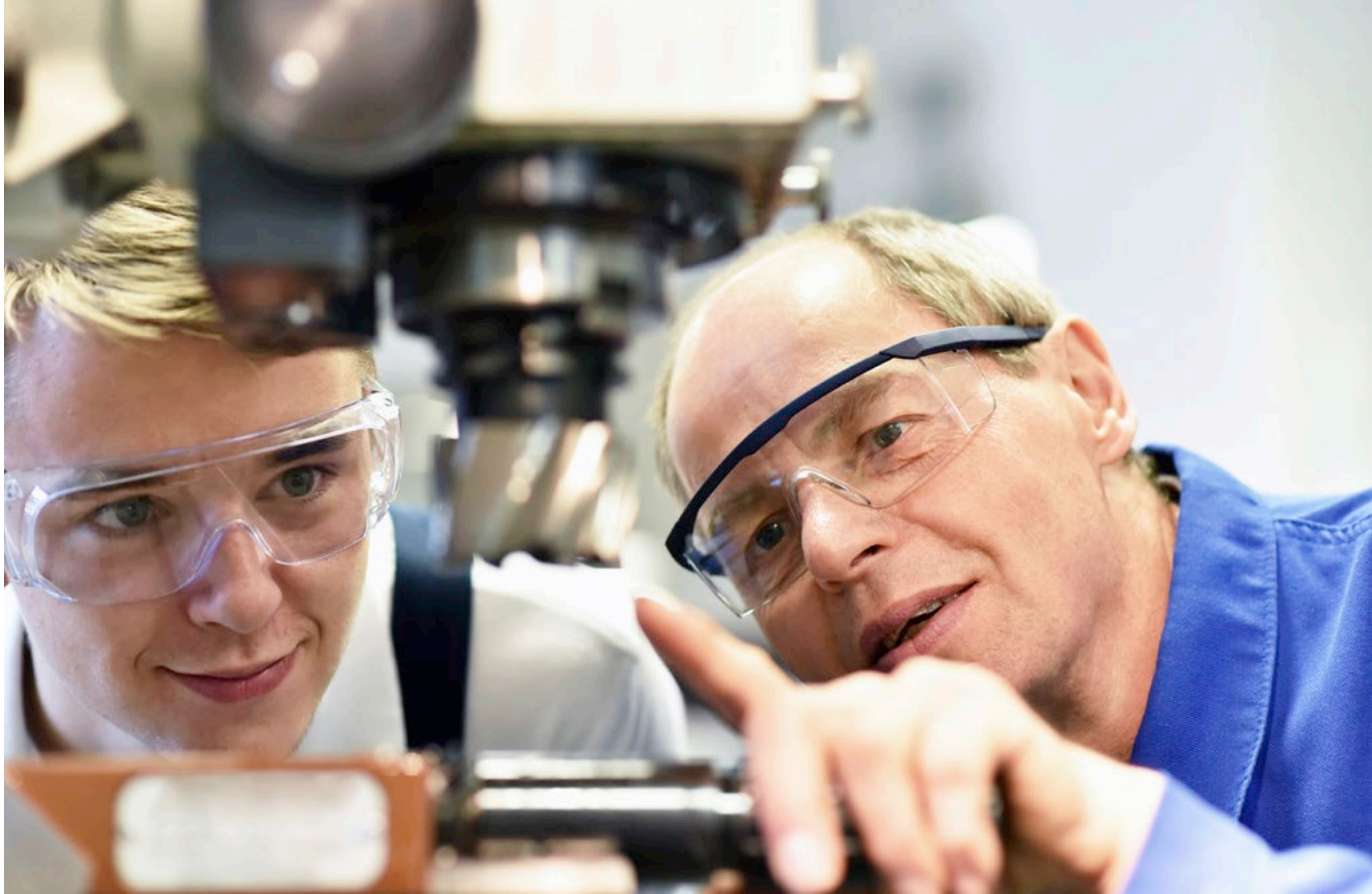
Sprint ist Deutschlands Top-Sanierer. Mit immer neuen Technologien und Verfahren verbessern wir kontinuierlich die Qualität und Effektivität in der Sanierung. Von den Sprint-Experts dürfen unsere Kunden natürlich das Gleiche erwarten – und noch einiges mehr. Schließlich erfordern Großschäden durch Brand und Wasser den Einsatz besonderer Technologien und Verfahren.

Dazu gehören Verfahren zur Schadstoffbeseitigung (Kaltnebel-, BT40-Fräsverfahren) genauso wie spezielle Reinigungsverfahren (CO<sub>2</sub>-Schneestrahl-, Dampfstrahl-, Sandstrahl- und Latexverfahren) und vieles mehr!

Es erfordert aber auch ein umfassendes Knowhow, wenn es um die Organisation der Sanierung von Großschäden geht. Von den Sofortmaßnahmen zur Eindämmung von Schäden über die Entschuttung/Entkernung bis zur schlüsselfertigen Wiederherstellung.

Dass wir dabei immer die Belange betroffener Unternehmen im Blick haben, ist für uns selbstverständlich.





# Experts für **Firmenkunden.**

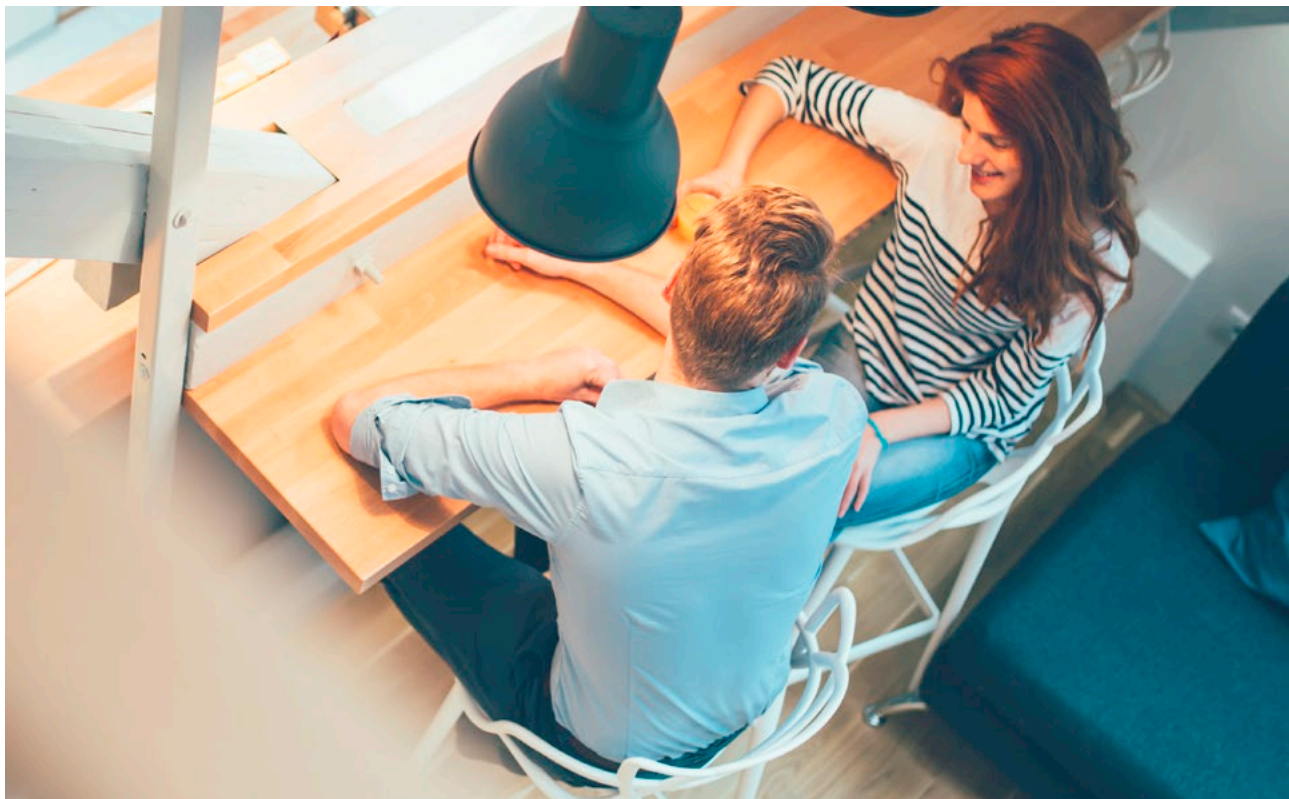
Als speziell ausgebildetes Expertenteam haben die Sprint-Experts einen besonderen Blick für Sanierung von Großschäden bei Firmenkunden. Wir denken innovativ, sind regional vor Ort, handeln schnell und gehen flexibel auf die Wünsche unserer Kunden ein.

Unsere Technologien ermöglichen die Reduzierung von Betriebsunterbrechungen auf ein absolut notwendiges Mindestmaß. Mit unseren CO<sub>2</sub>-Schneestrahilverfahren zum Beispiel reinigen wir selbst hochsensible elektronische Anlagen im laufenden Betrieb! Und auch wenn wir natürlich für die inventarisierte Auslagerung von Maschinen, IT-Systemen oder Geschäftsunterlagen sorgen können – unser Ziel bleibt die möglichst umfassende Sanierung vor Ort, um Prozesse schnellstmöglich wieder in Gang zu bringen.

# Experts für **die** **Wohnungswirtschaft.**

Auch bei privat genutzten Immobilien können Schäden auftreten, die weit über das durchschnittliche Maß hinausgehen. Das ist häufig bei Brandschäden der Fall, kommt aber auch bei größeren Wasserschäden vor. Bei vermieteten Immobilien führt das häufig zu einem langfristigen Ausfall der Mieteinnahmen.

Mit einem vollumfänglichen Schadenmanagement stehen Ihnen die Sprint-Experts als verlässlicher Partner zur Seite – von der Schadenmeldung über die Sanierung bis zur Wiederherstellung.





# Die Experts – **Leistungen im Überblick.**

- Bewertung der Sanierungsmöglichkeit bzw. -wirtschaftlichkeit
- Sofortmaßnahmen zur Eindämmung von Schäden
- Absicherung von Gefahrenbereichen
- Entschuttung/Entkernung
- Betonreinigung
- Gebäude-/Fassadensanierung
- Dekontamination und Reinigung belasteter Räume und Flächen
- Gefahrstoffsanierung (z. B. PAK und Asbest) unter Einhaltung gesetzlicher Normen
- Beseitigung von Umweltschäden
- Geruchsbeseitigung mit H<sub>2</sub>O<sub>2</sub>-Kaltnebel und/oder Ozonisierung
- Reinigung elektrischer Anlagen im laufenden Betrieb möglich
- Auf Wunsch schlüsselfertige Wiederherstellung
- Organisation, Koordination, Bauleitung und Betreuung der Schadensanierung
- Beratung und Abstimmung mit Regulierern und Sachverständigen
- Bundesweite Verfügbarkeit der Leistungen

## **Speziell bei gewerblichen Schäden:**

- Reinigung und Instandsetzung von Maschinen, Anlageteilen und Produktionsanlagen
- Sanierung von Maschinen und Produktionsanlagen
- Falls nötig: Inventarisierung und Sicherung durch Auslagerung von Maschinen
- Sicherung von IT-Systemen und Geschäftsunterlagen

**sprint.experts**

**Sprint Sanierung GmbH, Sprint-Experts**

Servicenummer: +49 · 221 · 96 68 323

info@sprint-experts.de