

Kosten **senken.**
Kundenbindung **stärken.**
Nachhaltigkeit **fördern.**

Drei gute Gründe für die Begutachtung von
Elektronikschäden durch Sprint.

sprint.



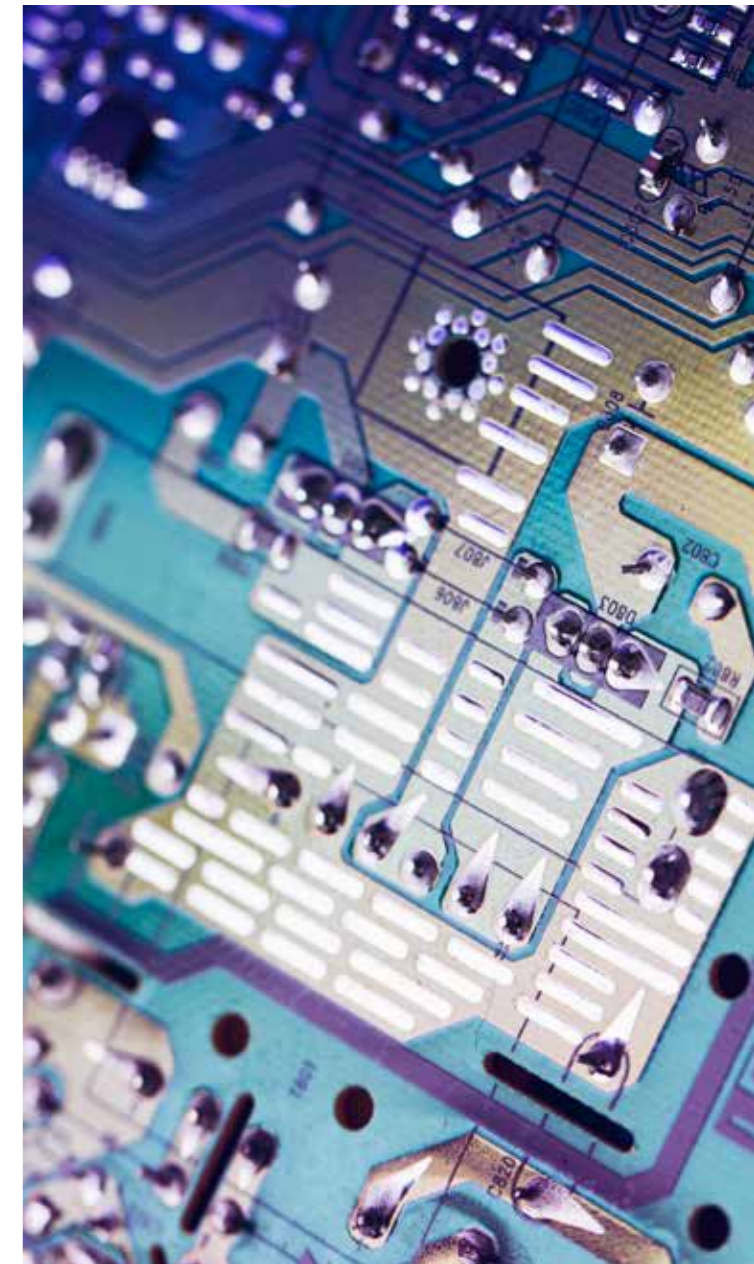
Was die **Begutachtung von Elektronikschäden** mit **Nachhaltigkeit** zu tun hat

Elektronikschratt ist der am stärksten wachsende Müllberg in Europa. Und lediglich 40 % davon werden aktuell recycelt. Das bedeutet eine gigantische Umweltverschmutzung und eine enorme Ressourcenverschwendung.

Versicherer könnten diese Entwicklung durch die ungeprüfte finanzielle Begleichung eines gemeldeten Elektronikschadens sogar noch verschärfen. Der Unterschied zwischen Anspruch und Wirklichkeit klafft dann weit auseinander.

Mit der zügigen Überprüfung von Elektronikschäden bietet Sprint den Versicherungen ein wirksames Tool zur Klärung der Frage, ob beschädigte Geräte wieder instand zu setzen sind oder ob sie wirklich entsorgt werden müssen. Durch die Instandsetzung lassen sich in vielen Fällen sogar noch deutlich Kosten einsparen.

Mit der Prüfung von Elektronikschäden leistet Sprint also nicht nur einen wichtigen Beitrag zur Vermeidung von Umweltbelastungen und zur Ressourcenschonung. Sprint bietet Versicherungen auch eine Möglichkeit zur Kosteneinsparung.



Der Nachhaltigkeitsgedanke ist mitten in der Gesellschaft (...) angekommen. (...) Insbesondere Versicherungsunternehmen kommt als Teil des Finanzmarkts eine große Bedeutung im Zuge der nachhaltigen Transformation zu. Auch aufgrund der veränderten Kundenbedürfnisse und rechtlichen Rahmenbedingungen sind sie gefragt, sich mit dem Thema strategisch auseinanderzusetzen.

So steht es auf der Website der Versicherungsforen Leipzig. Und so wird es auch in der Branche diskutiert.

Mit der Begutachtung von Elektronikschäden bietet Sprint der Versicherungsbranche ein exzellentes Tool zur

- Nachhaltigkeit
- Kundenbindung und zur
- Kostenreduktion

In dieser Informationsschrift informieren wir Sie darüber, was wir dazu beitragen. Wenn Sie Fragen haben, wenden Sie sich an unseren Vertrieb:

Telefon: 0221 · 96 68 799

E-Mail: elektronikschaeden@sprint.de

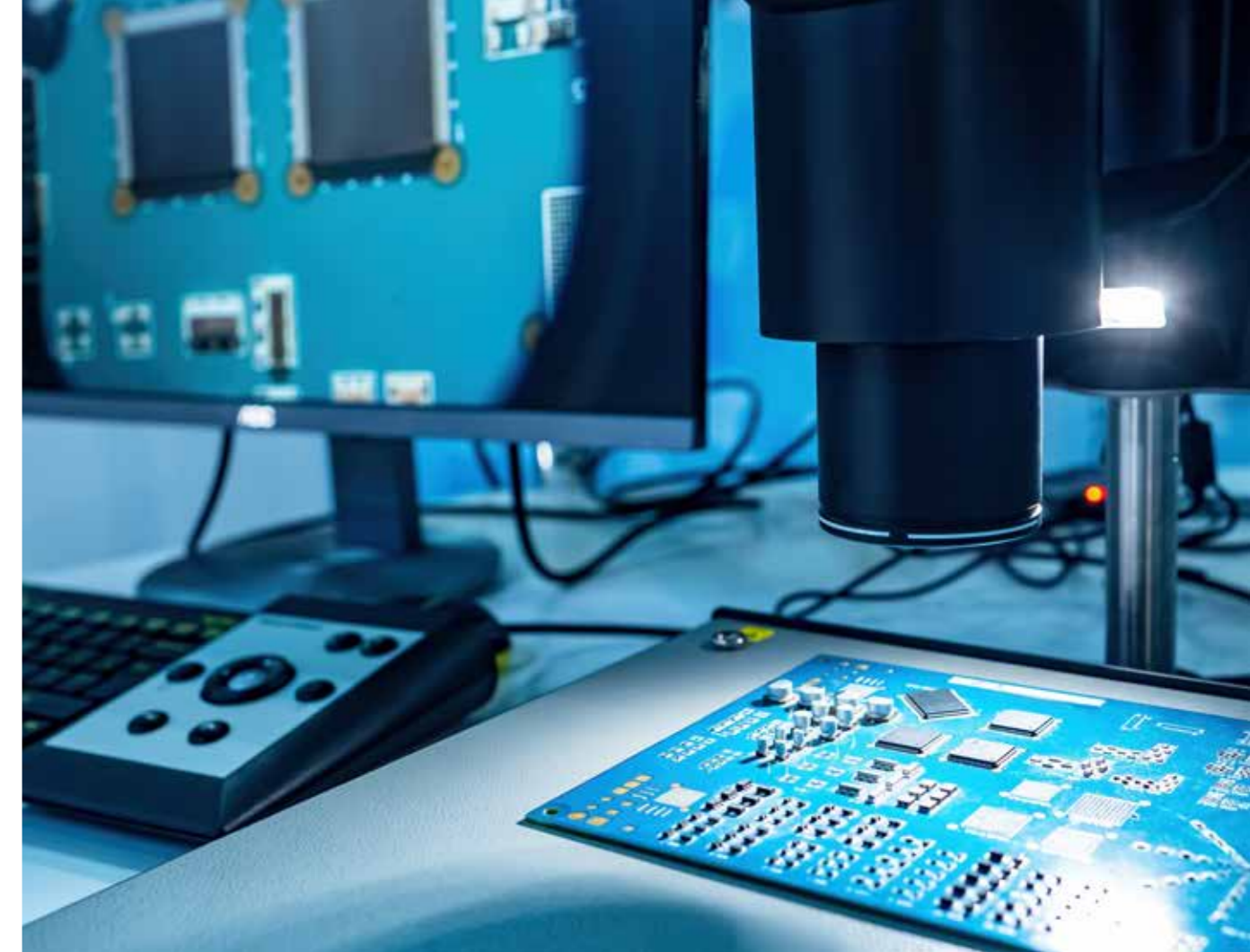
Wir freuen uns auf Sie!

Was die **Begutachtung von Elektronikschäden** mit **Kundenbindung** zu tun hat

Versicherungen verfügen naturgemäß nur über wenige Consumer-Touchpoints. Daraus ergibt sich das bekannte Problem, dass Versicherungen aus Sicht vieler Versicherungsnehmer absolut austauschbar sind.

Vielleicht der wichtigste Consumer-Touchpoint ist die Betreuung von Versicherungsnehmern im Schadensfall. Denn hier zeigt sich, ob die Versicherung den Erwartungen ihrer Kunden gerecht wird. Deshalb ist das „Abspeisen“ von Kunden mit einer Überweisung vielleicht eine schnelle Lösung. Mit Kundenbindung hat diese Vorgehensweise aber nur wenig zu tun.

Mit der Erfahrung aus Tausenden von Begutachtungen geht Sprint sensibel bei der Prüfung von Elektronikschäden vor und gibt Versicherungsnehmern das Gefühl, dass sich ihre Versicherung wirklich um die Anliegen ihrer Versicherten kümmert.



Wie die Begutachtung von Elektronikschäden zur **Kostensenkung bei Versicherungen** beiträgt

Mit der Überprüfung von Elektronikschäden bietet Sprint deutschlandweit eine Dienstleistung an, die in der Branche ihresgleichen sucht: Ein dichtes Netz von ausgewählten Servicebetrieben führt die Prüfungen nach standardisierten Verfahren durch und dokumentiert klar und übersichtlich die Ergebnisse. Für das Versicherungs-

wesen birgt diese Dienstleistung ein enormes Einsparpotenzial. Durch unsere professionelle Begutachtung und sorgfältige Prüfung der Reparaturkosten-Forderungen ergibt sich ein Einsparpotenzial von bis zu 65 %.*

*Kostenstatistik des Sprint-Fachbereichs Elektronikschäden, Datenbasis 2015.



esis

Die Sprint-Gutachten – was wir leisten

Sprint erstellt je nach Bedarf zwei Formen des Gutachtens:

Das „**Gutachten im Massenschaden**“ bietet eine präzise und übersichtliche Kurzbewertung von Schadenbefunden, inklusive aller relevanten Daten zum beschädigten Gerät, Aussagen zur Schadenursache und über die zu erwartenden Reparatur- oder Ersatzkosten.

Das „**ESIS-Gutachten**“ wurde speziell für Industrieschäden und Schäden in der Landwirtschaft entwickelt.

Versicherer und Endkunden profitieren von ausführlichen, klar verständlichen Beschreibungen, ergänzt durch Abbildungen der Geräte, technische Skizzen, Schaltungsunterlagen sowie vorliegende Kostenvoranschläge und Rechnungen – alles in einem einzigen elektronischen Dokument.

Beide Gutachten sind selbstverständlich gerichtsverwertbar.

Sprint-Begutachtungen in Zeiten der **Energiewende**

Nach einer langen Anlaufphase kommt die Energiewende in Deutschland jetzt deutlich in Schwung. Kein Wunder. Denn um die neuen, ambitionierteren EU-Klimaziele zu erreichen, wird in den kommenden Jahren ein schnelleres Wachstum der erneuerbaren Energien notwendig sein. Faktisch bedeutet das ein deutliches Ansteigen von Anlagen zur Erzeugung regenerativer Energie.

Zugleich erreichen die Photovoltaikanlagen, die zu Beginn des Jahrtausends installiert worden sind, das Ende ihres Lebenszyklus. Damit ist eine Zunahme von Schäden an den Anlagen zu erwarten.

Sprint hat sich auf diese Entwicklung längst eingestellt. Wir bieten qualifizierte Gutachten für alle wichtigen Anlagen zur Erzeugung regenerativer Energie:

- Begutachtung von Schäden aller Art an elektronischen und elektrotechnischen Geräten und Anlagen (PV- und Windkraftanlagen, Biogasanlagen, Wärmepumpen etc.)
- Präventionsprüfungen im Bereich PV-Anlagen
- Ertragsausfallberechnung bei PV-Anlagen
- Reinigung von PV-Anlagen
- Sachverständigenprüfungen / Präventionsprüfungen von Balkonkraftwerken in Bezug auf normgerechte elektrische und mechanische Montage

Und im Bereich der E-Mobilität nehmen wir Schadenprüfungen an E-Bikes/Pedelecs, E-Scootern und Wallboxen vor.



sprint.de

Sprint Sanierung GmbH

Service Nummer: 0049-221-96 68 300

info@sprint.de