

## ÜBERSPANNUNGS- SCHÄDEN

- Ermittlung von Schadensursachen und Instandsetzungskosten
- Plausibilitätsprüfung
- Feststellung und Dokumentation von Altschäden
- Ermittlung vergleichbarer Neugeräte bei Totalschäden
- Zeitwertermittlung bei Haftpflichtschäden
- Bundesweite Verfügbarkeit

**sprint.**





## DAMIT IHNEN DIE KOSTEN NICHT DURCHBRENNEN: SPRINT.

**Nur zwei Drittel aller gemeldeten Überspannungsschäden sind wirklich auf Blitzschläge zurückzuführen. Das heißt: Ca. 35% aller Schäden sind i. d. R. nicht erstattungspflichtig. Dies bestätigen die Statistiken von Sprint.**

Mit Blitz-Informationsdiensten können Versicherer zwar überprüfen, wann und wo der Blitz eingeschlagen hat, es bleiben dennoch eine Menge Fragen offen, die Sprint beantworten kann.

Sprint bietet seinen Kunden die Prüfung von Überspannungsschäden. Bundesweit. Direkt am Ort des Geschehens. Sprint wird so zum „Auge für den Innendienst“ der Versicherungen!

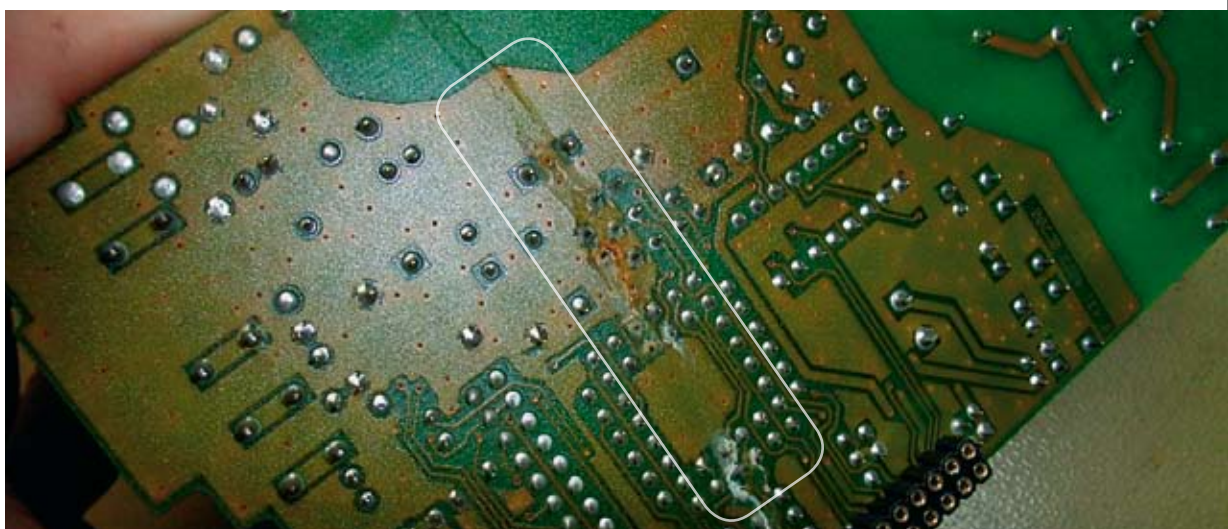
Dabei bedient sich Sprint eines bundesweiten Netzwerks von ausgewählten und vertragsgebundenen Servicebetrieben. Bevor ein Fachbetrieb in dieses Netzwerk eingebunden wird, muss es ein strenges Auswahl- und Schulungsverfahren durchlaufen. Denn die straffe Sprint-Organisation stellt sehr hohe Ansprüche an die Qualifikation ihrer Servicebetriebe.

Straffe Sprint-Organisation, das heißt auch: schnelle Reaktion. Diese ist wichtig, weil die schnelle Begutachtung vor Ort zu einer deutlichen Minimierung des Schadens führen kann. Besonders wenn andere Gründe als Blitz und Überspannung für den Schaden ursächlich sind.

Aber Sprint leistet noch mehr. Bei der Begutachtung der Schäden vor Ort prüfen unsere Spezialisten auch, ob das vorgefundene Schadensbild mit der Schadensmeldung übereinstimmt. Ist dies nicht der Fall, wird die zuständige Versicherung informiert.

### SESAM: die blitzgescheite Schadenakte.

Bei der Bearbeitung der Schadensfälle kommt der Digitalen Schadenakte SESAM eine zentrale Bedeutung zu. Hier hinterlegen die Sprint-Servicepartner die Prüftermine und hier pflegen sie die Gutachten in die betreffende Maske ein. Versicherungen können die Prüfberichte in Form von PDF-Dateien einfach herunterladen. Der Zugriff auf SESAM stellt für die Versicherungen einen gewaltigen Vorteil dar: Sie können jederzeit den Status eines Projektes sowie die bereits erstellten Gutachten einsehen. Eine Schnittstelle in SESAM sorgt dafür, dass sich alle erfassten Daten problemlos in die Erfassungssysteme auf Versicherungsseite übertragen lassen.



Wasserschaden an einer Heizungssteuerung. Die weiße Spur deutet auf einen Betrieb der Platine bei Betriebsspannung unter Einwirkung von Feuchtigkeit hin.

# BLITZSCHNELL REAGIEREN. BLITZSAUBER KALKULIEREN.

Zur Prüfung von Überspannungs- und Elektronikschäden bündelt Sprint eine Vielzahl von Dienstleistungen:

- Begutachtung des Gerätes – pauschale Berechnung einschl. Fahrtkosten, Erstellung des Gutachtens und Transport des Geräts (Gerätegruppen 1–4).
- Plausibilitätsprüfung – d.h. Prüfung, ob das Schadensbild mit der Schadensmeldung übereinstimmt.
- Ermittlung vergleichbarer Neugeräte und deren Preise bei Totalschäden.
- Angabe von Bezugsquellen für Ersatzgeräte und bei Bedarf Vermittlung der Geräte.
- Zeitwertermittlung bei Haftpflichtschäden.
- Prüfung von komplexen Schäden im gewerblichen Bereich.

Sprint bietet ein umfangreiches Leistungspaket für die Begutachtung von Blitz- und Überspannungsschäden flächendeckend in ganz Deutschland.

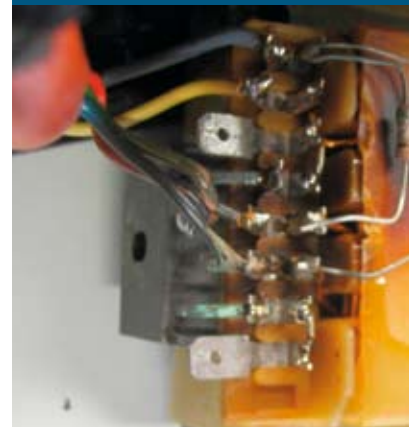
Für diese Dienstleistung gilt eine einfache und übersichtliche Preisgestaltung. Ganz so, wie es unsere Kunden vom Standard-Leistungsverzeichnis her gewohnt sind.

**Und ebenso selbstverständlich gelten hier die Vereinbarungen aus dem Sprint-Rahmenvertrag:**

- Kontaktaufnahme mit dem Kunden noch am Tag der Schadensmeldung, wenn die Meldung werktags bis 15 Uhr bei Sprint eingegangen ist.
- Sachverständigengutachten oder detaillierter Bericht zum Sachstand der Begutachtung spätestens 3 Tage nach Besichtigung bzw. nach Posteingang.



Deutlicher Überspannungsschaden am Netzeingang einer Heizungssteuerung.



Kein Überspannungsschaden, sondern eine brüchige Isolation aufgrund des Gerätealters.



Massive Rauch- und Schmauchspuren, die auf einen direkten Überspannungsschaden hinweisen.



## ESIS – DIE SPITZENKLASSE IN DER SCHADENSBEGUTACHTUNG

Mit der Überprüfung von Elektronikschäden bietet Sprint bundesweit eine Dienstleistung an, die in der Branche ihresgleichen sucht. Ein dichtes Netz von ausgewählten Servicebetrieben führt die Prüfungen nach einem genau vorgegebenen und verlässlichen Raster zügig durch und stellt die Ergebnisse den Versicherungen in übersichtlicher Form zur Verfügung.

Dabei dient das Gutachten im Massenschaden einer kurzen Dokumentation von Schäden im Bereich der Überspannung, der Elektronik oder von Haftpflichtschäden. Diese kurzen, im Regelfall ein- bis zweiseitigen Gutachten beinhalten alle relevanten Daten zum beschädigten Gerät. Hinzu kommen eine kurze Aussage zur Schadensursache und die zu erwartenden Reparatur- bzw. Ersatzkosten. Die Vorteile dieser Gutachtenform liegen auf der Hand: Schnelligkeit der Übertragung und klar strukturierter Aufbau des Gutachtenlayouts bieten eine solide Entscheidungsgrundlage für die Versicherung.

### ESIS – die erweiterte Schadensbegutachtung

Aufgrund zahlreicher Besonderheiten erfordern vor allem Schäden in der Landwirtschaft, bei Banken und in der Industrie eine intensive, nachvollziehbare Ermittlung des Schadensumfangs und der Schadenshöhe mit entsprechender fachlicher Dokumentation.

Seit Sommer 2006 bietet Sprint daher zusätzlich zum Standardgutachten im Massenschaden unter dem Namen „ESIS“ eine weitere Gutachtenform an, die auf einer deutlich detaillierteren Recherche

als das Gutachten im Massenschaden basiert. „ESIS“ steht für „Erweiterte Schadensbegutachtung im Sachschaden“.

ESIS-Gutachten sind vorrangig für Industrie- und Gewerbeschäden sowie zur Unterstützung von Mitarbeitern in der Außenregulierung der Versicherungsunternehmen bestimmt. Sie wurden auf Basis eines regulären Sachverständigengutachtens entwickelt und bieten eine sehr ausführliche Beschreibung des vorgefundenen Sachverhalts.

### Gut – besser – ESIS

Die Sprint-ESIS-Gutachten stellen komplizierte technische Zusammenhänge für die mit der Regulierung beauftragten Mitarbeiter in den Versicherungen plausibel und verständlich dar. Gegenüber Gutachten im Massenschaden werden Fotos der beschädigten Geräte, technische Skizzen, Auszüge aus Schaltungsunterlagen sowie zum Schaden vorliegende Angebote, Rechnungen und Kostenvoranschläge usw. zu einem PDF-Dokument zusammengefügt.

Damit stellen wir unseren Kunden in der Versicherungswirtschaft auch bei der erweiterten Begutachtung alle zu einem Schaden gehörenden Dokumente in einem einzigen Dokument ausführlich und übersichtlich zur Verfügung.

Aber noch einen weiteren Vorteil bieten Ihnen die Schadensbegutachtungen durch Sprint. Sie sind

leicht verständlich. Die technischen Zusammenhänge, die bei der Begutachtung von Elektronikschäden zu schildern sind, stellen sich oft als sehr komplex dar.

Das gilt natürlich vor allem für Gutachten, die zu komplexen Schäden in Industrie oder Landwirtschaft ausgefertigt werden. Diese Gutachten sind für Menschen, die sich nicht täglich mit der Materie befassen, oft nicht lesbar.

ESIS-Gutachten sind – wie auch die Gutachten beim Massenschaden – verständlich formuliert. Ist für die Darstellung der Verhältnisse die Verwendung von Fachbegriffen nicht zu umgehen, werden diese ausführlich erläutert. Und sollten dennoch Fragen bleiben, stehen Ihnen die Sprint-Fachkräfte natürlich gerne Rede und Antwort.

## ESIS-Partner – die Spezialisten unter den Spezialisten

Wenn sich eine Versicherung zur Reparatur eines Elektronikschadens durch Sprint entscheidet, kann sie sicher sein: Alle Fachbetriebe, die Sprint in sein Programm zur Überprüfung von Blitz- und Überspannungsschäden eingebunden hat, sind sorgfältig ausgewählt und werden genau kontrolliert. Das gilt natürlich für die Überprüfung von Massenschäden. Das gilt erst recht für ESIS.

So hat Sprint innerhalb des Pools von Kooperationspartnern Spezialisten ausgewählter Fachgebiete zu einem eigenen ESIS-Netzwerk zusammengeführt. Zu ihnen gehören unter anderem:

- Techniker für Alarmanlagen mit VdS-Zulassung und Kenntnisse im Bankenbereich.
- Ingenieure für landwirtschaftliche Verfahrenstechnik/Automation.
- Spezialisten für Großküchentechnik oder
- Sachverständige mit versicherungstechnischem Background.

Diese Spezialisten ermöglichen auch Ursachenanalysen und Schadensbewertungen in Bereichen, die nicht zu den alltäglichen Problemfeldern gehören und die ganz besondere Kenntnisse und Fähigkeiten erfordern. Ihre Einsatzmöglichkeiten sind zum Beispiel Schäden an:

- Einbruchmeldeanlagen mit VdS-Zulassung (z. B. Banken).
- Melk- und Fütterungsanlagen.
- Computer- und Serversysteme bei Gewerbekunden.
- Wäge- und Steuerungssysteme im Landhandel.
- SPS- und CNC-Steuerungssysteme.
- Solar-, Windkraft- und Biogasanlagen.

Dass sich der gezielte Einsatz hoch spezialisierter Fachkräfte lohnt, zeigt das folgende Beispiel:

Die Prüfung eines Überspannungsschadens an dem Server einer Schule zeigte eine nachvollziehbare Beschädigung. Allerdings nutzten die Verantwortlichen der Schule das Schadensereignis, um den Umfang der Anlage für bisher rund 600 Schüler an die gestiegene Schülerzahl anzupassen. So wurde durch einen Fachbetrieb ein Serversystem für 1.200 Schüler installiert.

Die detaillierte Begutachtung durch Sprint ergab folgendes Ergebnis:

- Rechnungsbetrag der Fachfirma: 12.000 Euro
- Schadensbedingter Aufwand am Server inkl. Montage: 7.500 Euro
- Nicht schadensbedingter Aufwand, da Wertverbesserung: 4.500 Euro

Die Vorteile, die ESIS den Versicherungsunternehmen bringt, liegen klar auf der Hand:

- Bundesweit einheitliche Verfügbarkeit der Dienstleistung.
- Gründliche Analyse der Schäden und ihrer Ursachen durch ausgewiesene Spezialisten – wenn die Umstände dies wirklich erforderlich machen.
- Ausführliche Dokumentation der Schäden im erweiterten ESIS-Gutachten.
- Kostenintensive Begutachtungen können im Vorfeld auf ihre Rentabilität geprüft werden.
- Bundesweit geltende einmalige Fahrtkostenpauschale – auch wenn mehrere Fachleute für eine Begutachtung erforderlich sind.

## Alles hat seinen – günstigen – Preis

Bei aller Komplexität ist ESIS doch ein typisches Sprint-Produkt. Das macht nicht nur die klare Ablauforganisation deutlich, für deren reibungsloses Funktionieren nicht zuletzt die digitale Schadenakte

SESAM sorgt. Deutlich wird das zudem an einer klaren und übersichtlichen Preisstruktur, für die Sprint durch sein Standard-Leistungsverzeichnis in der Branche bekannt ist.

Inhalte	Preis
Einmalige Fahrtkostenpauschale – bundesweit	fest
Aufwand je Arbeitsstunde für die Begutachtung aufgrund eines detaillierten Arbeitsnachweises	Stundenlohn gem. Preisliste
Detaillierte Blitzprüfung für den Schadenstag nach vorheriger Absprache	Preisliste
Detaillierte Blitzprüfung – weiterer Tag	Preisliste
Unfreie Versendung durch den Versicherungsnehmer (Anforderung durch den Sachverständigen)	Preisliste
Verpackung und Rücksendung von Paketen	Preisliste
Reparatur oder Wiederbeschaffung des Gerätes	nach Absprache
Datenrettung 1. Diagnose	nach Absprache

# SPRINT BEI BLITZ- UND ÜBERSPANNUNGSSCHÄDEN: ÜBERZEUGEND IN TECHNIK UND LEISTUNG.

## Die Leistungen.

- Plausibilitätsprüfung, ob das Schadensbild mit der Schadensmeldung übereinstimmt.
- Ermittlung vergleichbarer Neugeräte bei Totschäden, inklusive Preisrecherche.
- Angabe von Bezugsquellen für Ersatzgeräte und bei Bedarf Vermittlung der Geräte.
- Zeitwertermittlung bei Haftpflichtschäden.

## Der Nutzen.

- Schnelle Übersicht durch die Digitale Schadenakte SESAM.
- Einfache und übersichtliche Preisgestaltung.
- Die Preise beinhalten das Sachverständigen-gutachten.
- Im Falle eines ersatzpflichtigen Versicherungsschadens kann eine Reparatur vermittelt werden.
- Kontaktaufnahme mit dem Kunden noch am Tag der Schadensmeldung (Eingang bis 15 Uhr).
- Sachverständigen-gutachten spätestens 3 Tage nach Besichtigung bzw. nach Posteingang.

## Die Sprint-Vorteile generell.

- 24 Stunden Erreichbarkeit.
- Einheitliche Service-Nr. 0180 · 444 57 57\*.
- Spezielle Notdienst-Fahrzeugflotte.
- Einsatzgarantie im Notdienst: innerhalb von drei Stunden deutschlandweit.
- Modernstes technisches Equipment.
- Bundesweit standardisiertes, hohes technisches Niveau.
- Schnelle und lösungsorientierte Arbeitsweise.
- Material- und umweltschonende Vorgehensweise.
- Keine Berechnung von An- und Abfahrt.
- Pauschale Abrechnung.
- Alles-aus-einer-Hand-Konzept: nach Abschluss von Ersthilfe/Notdienst auf Wunsch des Kunden sofortiger Start der Sanierungsarbeiten durch Sprint.

# sprint.

■ Sprint Sanierung GmbH  
Bundesweite Service-Nummer:  
Telefon 0180-444 57 57\*  
Telefax 0180-445 46 47\*  
E-Mail: [info@sprint.de](mailto:info@sprint.de)  
Internet: [www.sprint.de](http://www.sprint.de)

\*20 Cent/Anruf aus dem Festnetz der Deutschen Telekom